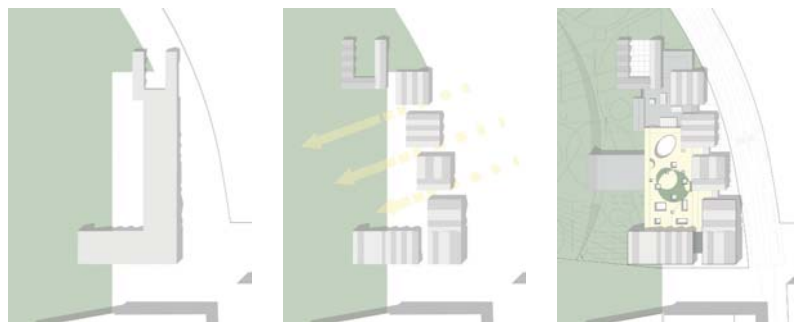


Elämän polku
nimimerkki

Lintuperspektiivikuva kaakosta



koulukeskus

kouluja koulussa ja reittejä välillä

koulukylä

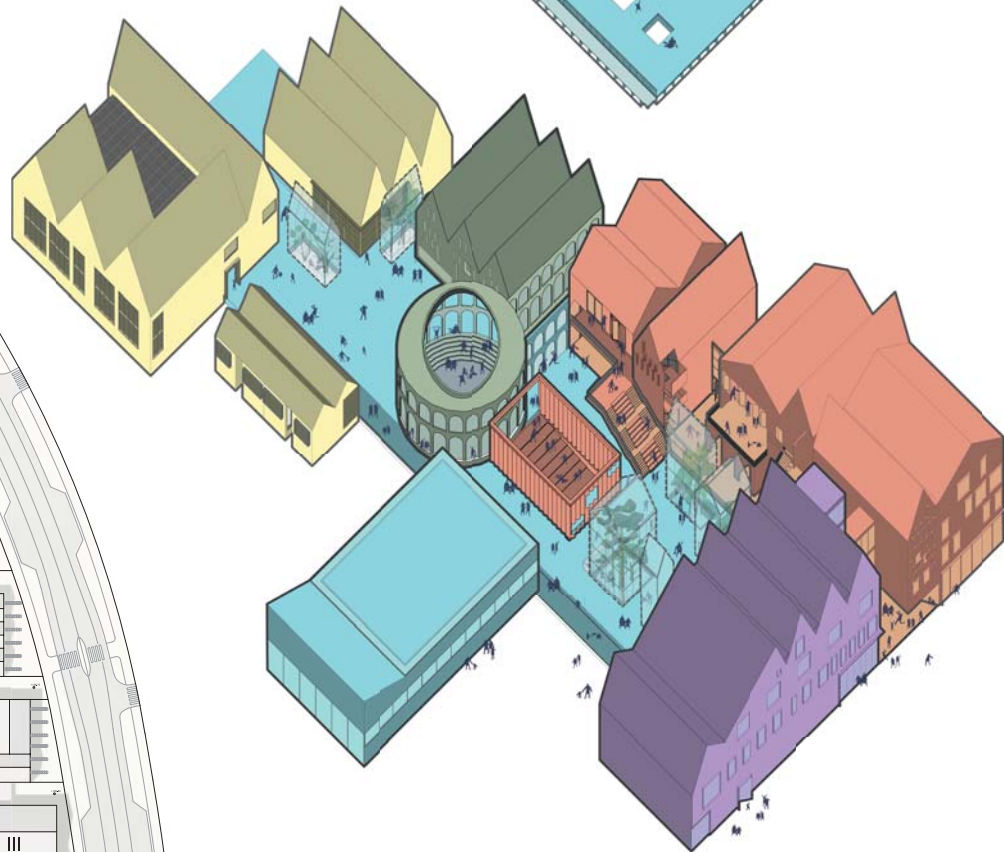
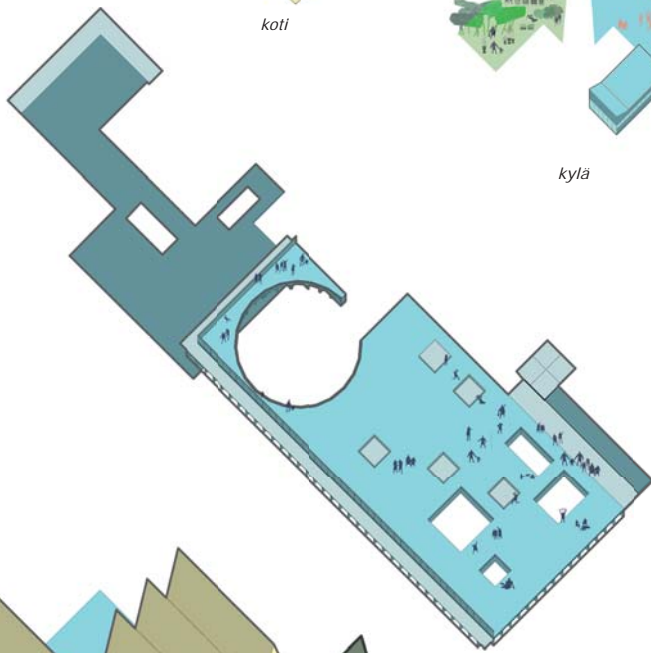


huone



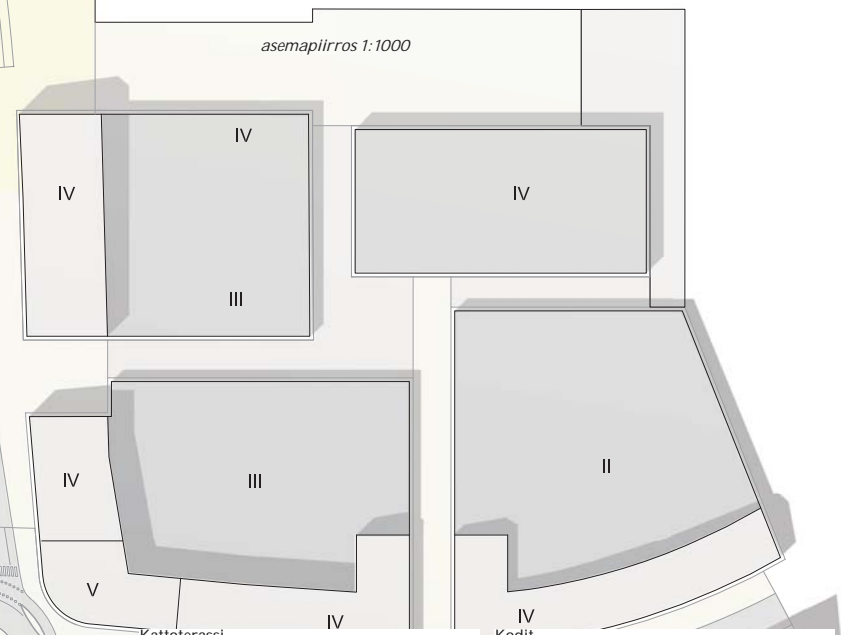
koti

kylä



aksonometrinen näkymä lounaasta, kattoterassi opetustila

asemapliirros 1:1000



Opinkylä

Koulukansalaiset

Kylanaukio

Kattoterassi

Kodit

Ehdotuksemme Lamminrahkan koulukeskukseen on luoda opinkylä. Eri-ikäiset oppilaat opiskelevat heille suunnitelluissa "kodeissa" – kouluja koulussa. Nämä erilliset kouluyksiköt antavat oppilaille paremman yhteenkuuluvuuden ja omistajuuden tunteen sekä parantaa turvallisuutta ja valvontaa. Uusi koulukylä on ensimmäinen ja merkittävä maamerkkirakennus uuden kaupungin keskustassa. Kunkin "kodin" harjakatot ovat selvästi näkyvissä osana kaupunkikuvaa, ja "kotien" väliset raot käyttäytyvät kuin kylän kaistat ihmisten ja tavaroiden liikkumista varten.

Elämä virtaa sisä- ja ulkotilojen välillä, kun "koulukansalaiset" valuvat yhteisön ja yhteisö valuu kohti koulua sekä kadulta että puistosta. Yhteisön kanssa jaetut tilat ovat helposti saavutettavissa, kuten esimerkiksi torin vieressä sijaitsevat taitotalot, jotka houkuttelevat ulkopuolista käyttöä. Liikuntahalli vastaavasti sijaitsee lähellä puiston urheilukeskuksia toimien koko yhteisön urheilukeskuksena.

Pienten lasten yksiköllä ja koululla on molemmilla oma sydämensä tilan keskellä, koulun "kotien" välissä. Kuten kyläaukio, se on paikka, jossa koko koulu voi kokoontua ja ruokailla yhdessä. "Kotisivujen" liikkuminen, sisäisen ja ulkoisen sosiaalisen tilan yhdistämisen "julkinen valtakunta" tarjoaa mahdollisuuden kohtaamiselle. Tila rohkaisee sosiaaliseen vuorovaikutukseen, oppimiseen ikätereille ja tarjoaa näkyvyyden opetustiloihin, kuten "näytekkunat".

Aivan kuten uuden kaupungin tavoitteena on yhdistää luonto ja kaupunki, sydäntilojen yläpuolella on kattoterassi oppitila, joka yhdistää kaksi koulua. LED-valaistuissa kasvihuoneissa, joita lämmitetään ilmalämpöpumpuilla, voidaan opettaa puutarhanhoitoa. Katot myös keräävät sadevettä ja aurinkoenergiaa. Karäysmittareiden ansiosta kattoterassissa voidaan käyttää opetusvälineinä. Mittarit mittaavat esimerkiksi sitä, kuinka paljon vettä säästettiin ja kuinka paljon energiaa syntyi. Kahden koulun välillä on kokoontumistila, jossa nuorisoparlamenti voi tavata ja tehdä päätöksiä alueen nuorten puolesta.

Opetustilat ovat aistillisia ja joustavia tiloja, jotka inspiroivat opiskelijoita, henkilökuntaa ja vierailijoita. Siirtyminen oppimisesta oppimiseen tarkoittaa opiskelijakeskeisten tilojen suunnittelua, ei pelkästään tietojen vaihtopaikkoina, vaan auttaa ihmisten kommunikointia ja itsensä toteuttamista. Yksinkertainen 7x7m-ruudukko sallii monenlaisia eri tarkoituksiin luotuja paikkoja - paikkoja, joissa voi olla hiljaisia ja meluisia; paikkoja olla muiden kanssa ja paikkoja olla erillään muista. Tilat ovat sopeutettavissa erilaisiin pedagogisiin menetelmiin, jatkuvasti kehittyviin tapoihin oppia sekä uuteen teknologiaan. Ne on valmistettu etujakobetonielementeistä, ja niillä on hyvä akustiikka / palo- / lämpötehokkuus sekä kestävyys. Nämä elementit myös välttävät lisäpinnoitteisten materiaalien tarpeen ja minimoivat rakennusjätteen määrää.

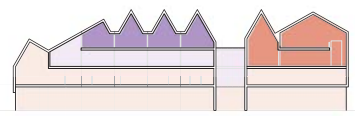


opinkylän aukion sisänäkö



Rakennuksen bruttoalat:

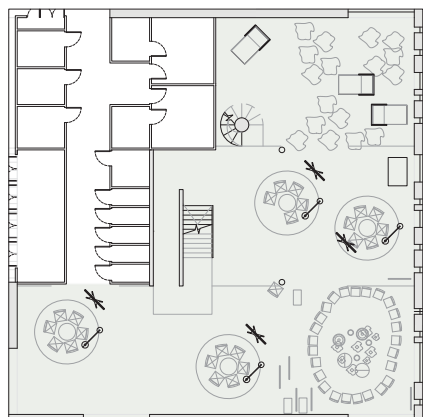
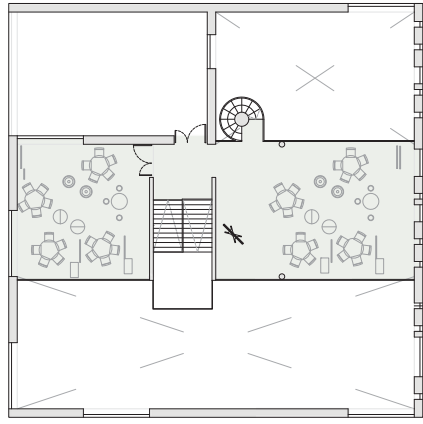
1. rakennusvaihe	
Peruskoulu 3.-6. luokka	6991 brm ²
Pienten lasten yksikkö	3531 brm ²
Yhteensä	10.522 brm ²
2. rakennusvaihe	
Peruskoulu 7.-9. luokka	3224 brm ²
Yhteensä	3224 brm ²
Yhteensä	13.746 brm ²



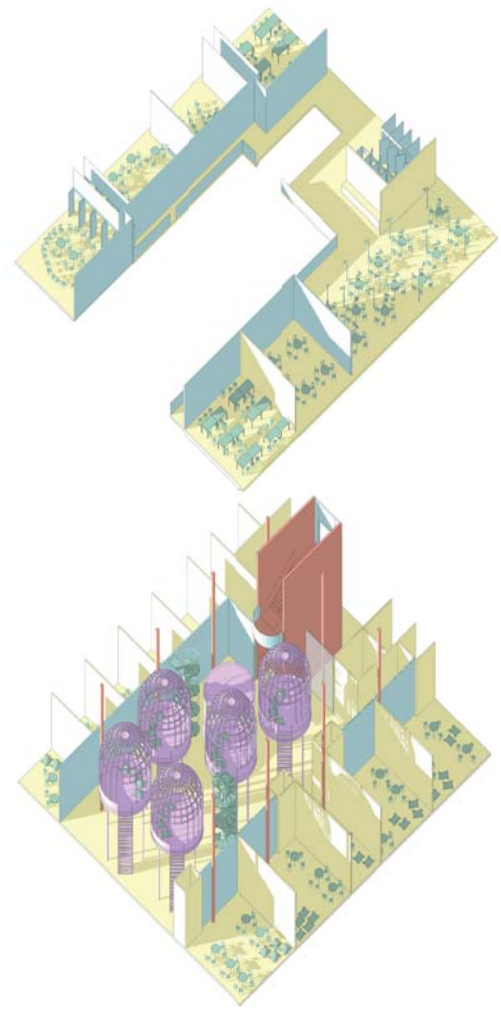
tontilleikkaus 1:800



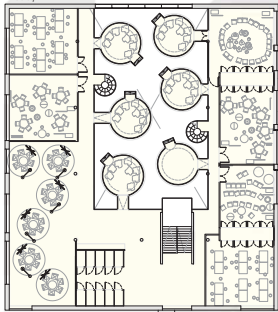
päiväkodin aksometrinen näkymä



Esiopetus 6 vuotiaa luokkien kodin kuvat ja 1:200 pohjat



Yhteisopetus ja Koulukäyttöt 2-5 vuotiaat kotipena
2000 sqm



nuorisoparlamentti

Esiopetus 6 vuotiaa
145 sqm

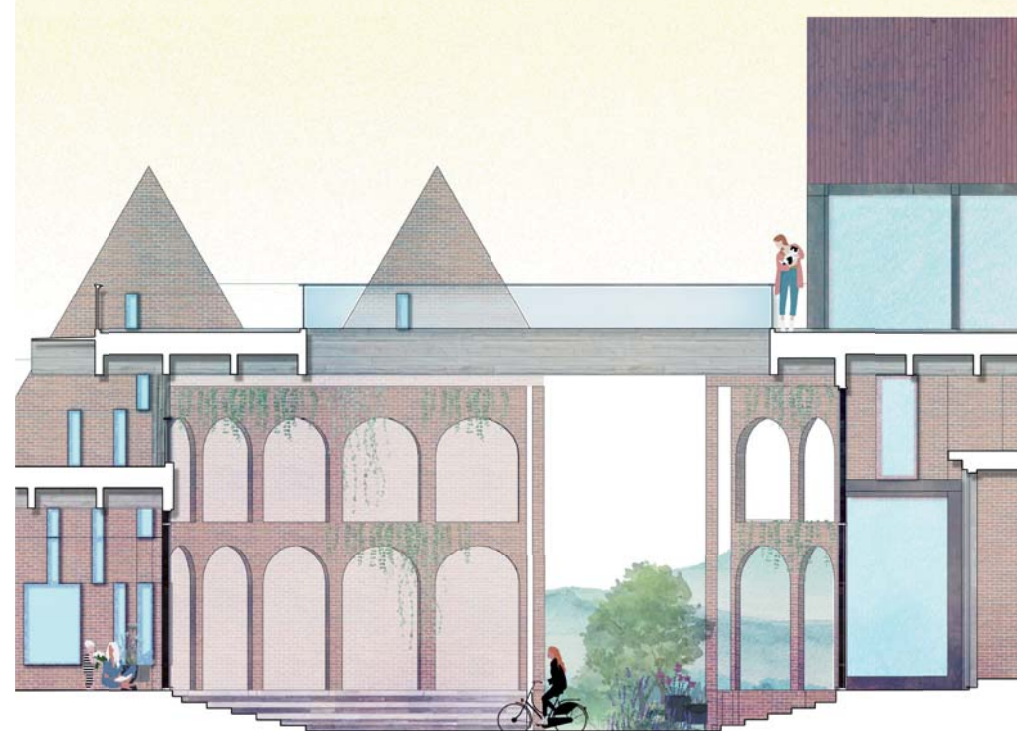
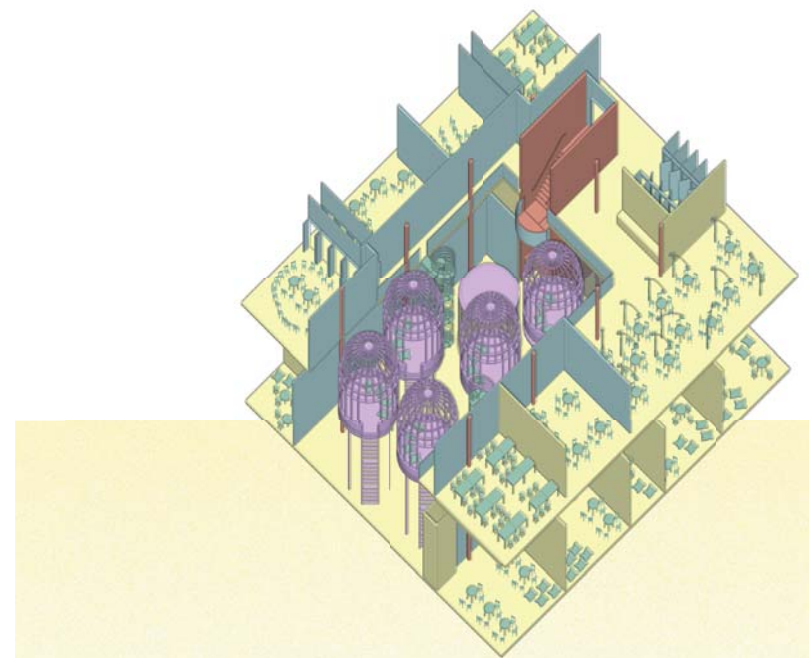
Koulukäyttöt 3-4 vuotiaat
490 sqm

Musiikki, Kuvataide
ja Käsityö
850 sqm

2. kerros 1:400

Vaihe 2

Vaihe 1



katujulkisivu Mossin puistokadulle

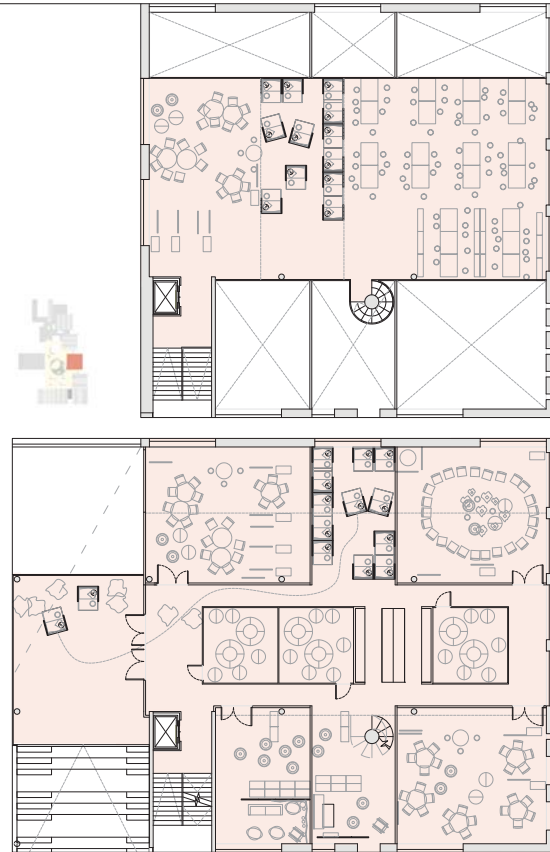
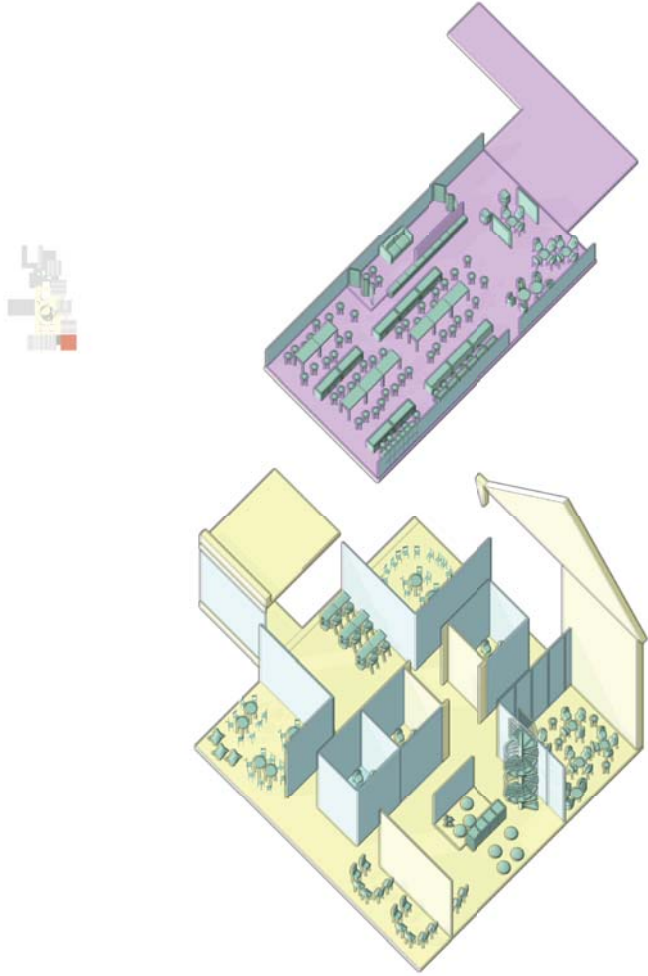


katujulkisivu Mossin puistokadulle 1:400

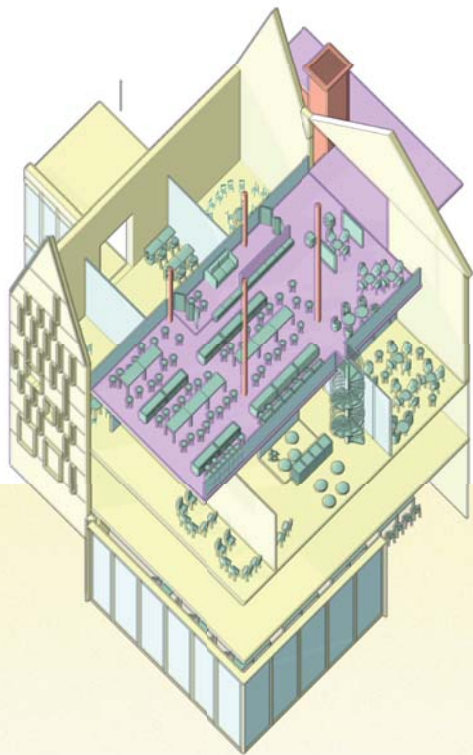


tontilleikkaus 1:800

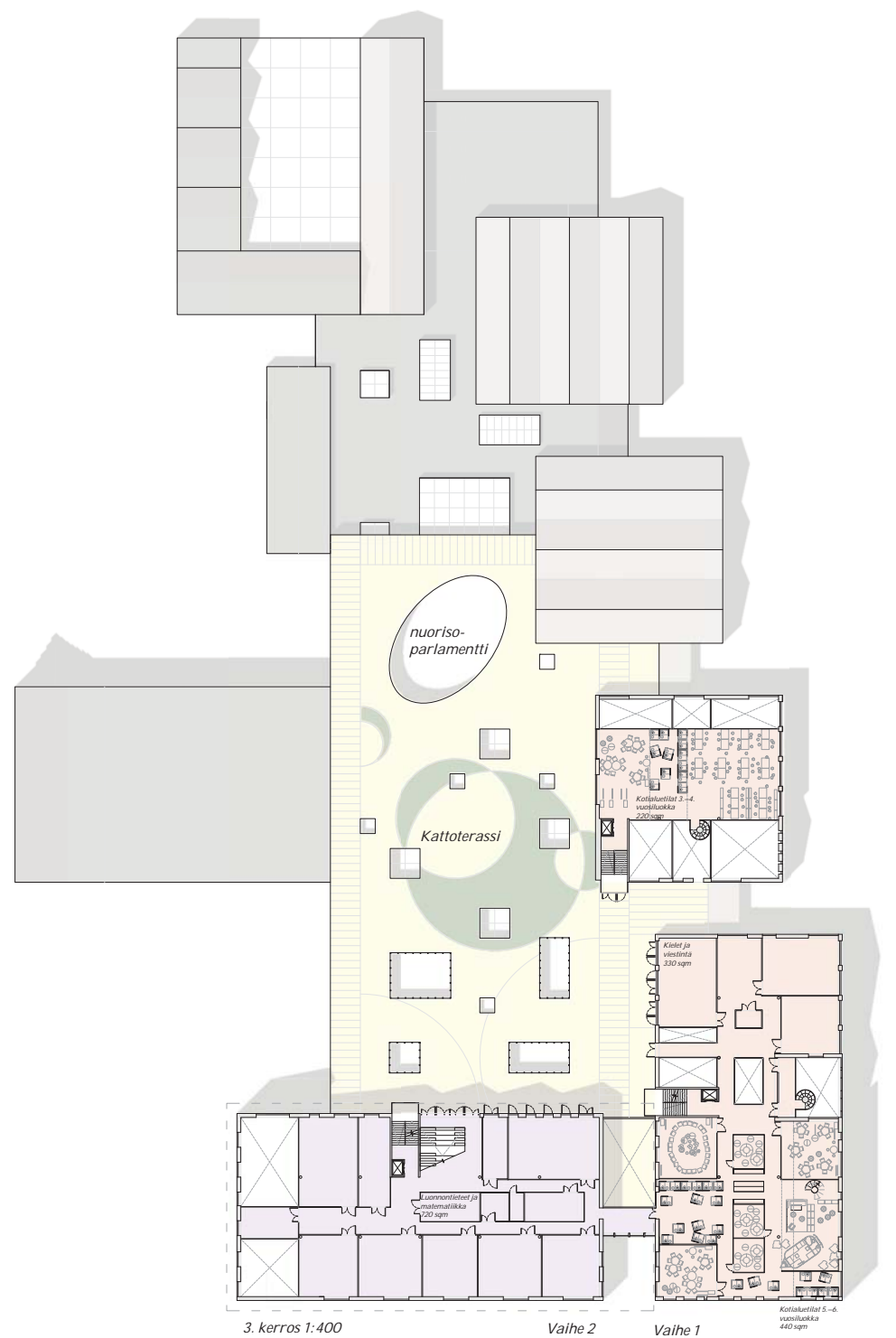
5-6 luokkien kodin aksometrinen näkymä



3-4 luokkien kodin kuvat ja 1:200 pohjat



katujulkisivu Mossin puistokadulle



3. kerros 1:400

Vaihe 2

Vaihe 1

Kiinteistö 5-6
vuosiluokka
440 sgm



tontilleikkaus 1:400



katunäkymä kaakosta



4. kerros 1:400

Vaihe 2

Vaihe 1

Julksivu ja leikkaus 1:50

