

Uusi JAMKin rakennus tulee olemaan start-up-yritysten ja innovoinnin keskittymä Jyväskylässä.

Kulttuurihistoriallisesti merkittävään paperitehtaan ympäristöön rakennetaan 'Innovation Lounges' Innovaatio Loungeja. Tehtaan perintöä kunnioittaen rakennettavat lounge'it yhdistävät yliopiston tilat yhteisön ja kaupallisten palveluiden kanssa. Tämä mahdollistaa uuden Future Factory:n joka luo uudentilaisen lähestymistavan yrittämiseen ja oppimiseen.

Arkkitehtonisena lähtökohtana toimii alueella sijaitseva Tourujoki, 'Siniuous Stream' (Kiemurteleva Virta) joka yhdistää alueen rakennukset ja toiminnot. Innovaatioalusta perustuu vanhaan paperitehtaaseen.

Uusi tulevaisuuden tehdas, tehdas innovaatiolle. 'Factory of Innovation'

Sijoitettaessa rakennus tällaisen periaatteen mukaan, rakennukset muodostavat alueiden kokonaisuuden, joka navigoi julkisten ja yksityisten käyttäjien välillä. Näin luodaan saatujen 'Creative Clusters' (Luovien Klusterien) kokonaisuus yhteiselle pihalle-alueelle.

Rakennukset muodostavat sykkivän innovaatiokeskuksen sydämen laajasti julkisestektorin, yksityisten ja yritysten käyttöön. Alueet, jotka on sijoitettu näin, vetävät puoleensa lähiyhteisön palveluja ja toimintoja.

Rakennuksien selvästi erottuvat hahmot ja arkkitehtoninen kokonaisuus täydentävät kaupunkikuvaa vanhoine paperitehtaineen, kapunkikuvaa jossa on luovaa sarmaa, täynnä toimintaa ja kekseliäisyyttä.

Rakennuksen sisällä julkiset alueet ovat 'Innovation Lounges' (Innovaatiosten Loungejen) lomassa. Näiden luovien rykelmien avulla syntyy raikas ja inspiroiva ympäristö, jossa käyttäjät liikkuvat energisen kanssaloimisen ja yhdistettyjen tilojen välillä ylös kohti intimitä tiloja, jotka ovat tarkoitettu lähi- ja etäopiskeluun.

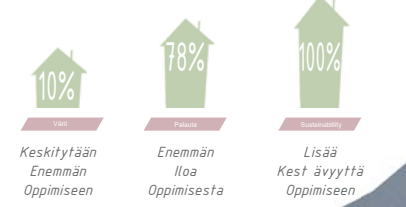
Oppimistilat (4 12:sta) on ryhmitelty luontoon perustuvaan 'Thematic Yards' Temaattisten Tilojen ympärille. Jokainen tila sisältää Innovation Lounges' Atrium & Winter Garden (Innovaatio Loungejen, Atriumin ja Talvi Puutarhan). Tämä mahdollistaa suuren määrän joustavia tilaa koskevia ratkaisuja; mahdollisuus mukautua oppijan tarpeisiin, toiminnan tyyppiin mukaan sekä valittuun pedagogiseen lähestymistapaan sopivaksi.

JAMKin laboratoriot ovat sijoitettu näkyville pohjakerrokseen ja yhdistettynä pääauditoriumiin kun taas 'Creative Clusters' (Luovien Klusterit) ovat sekventoitu pitkin ja läpi rakennuksen. Sama muunneltavissa oleva lähestymistapa rakennukseen on peilattu pohjoisen suunnassa oleviin toimistotiloihin. Näin saadaan vielä lisää arkkitehtonista joustavuutta.

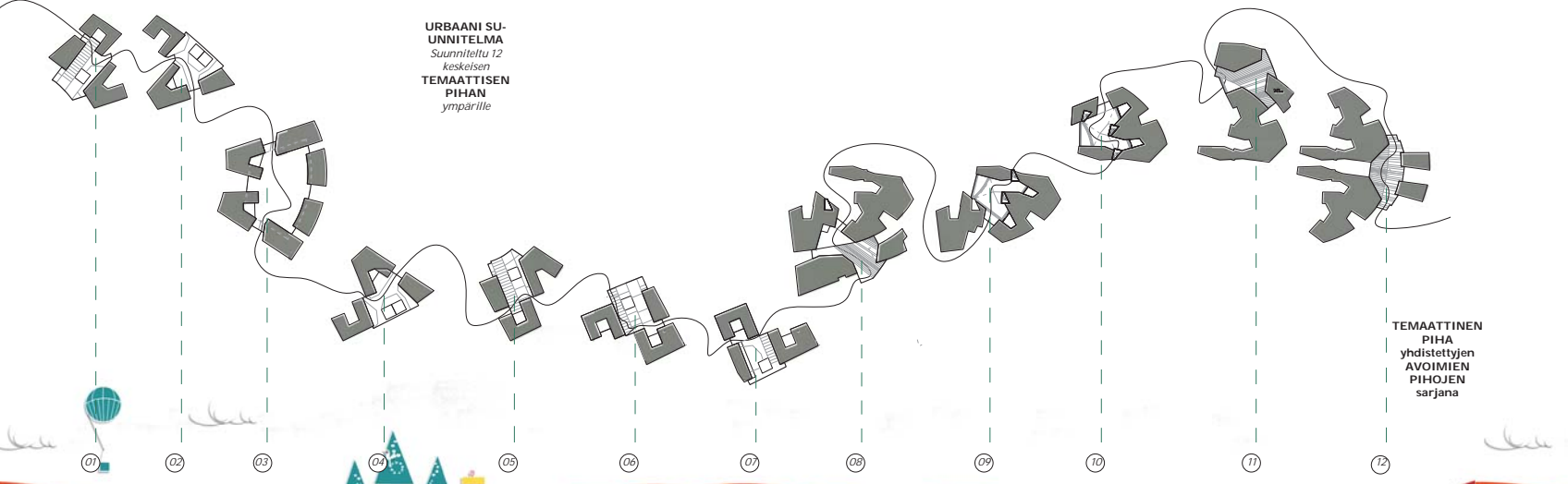
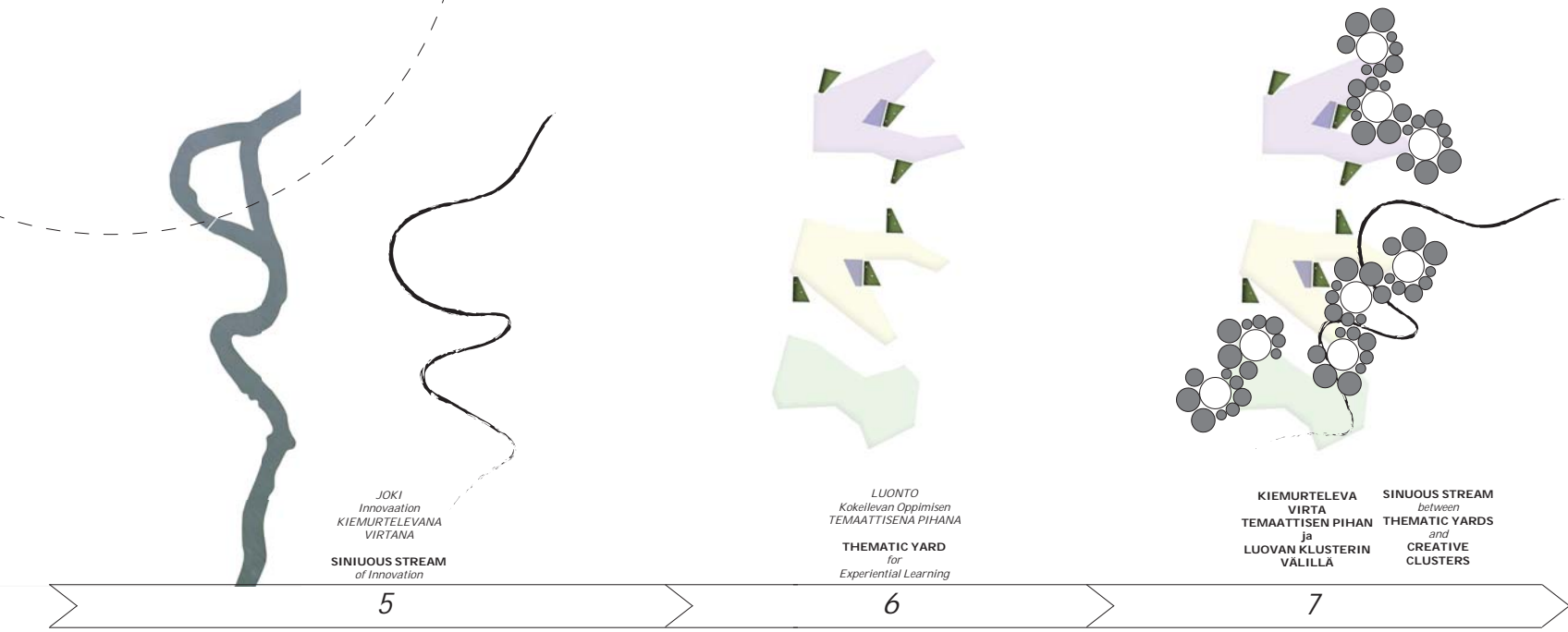
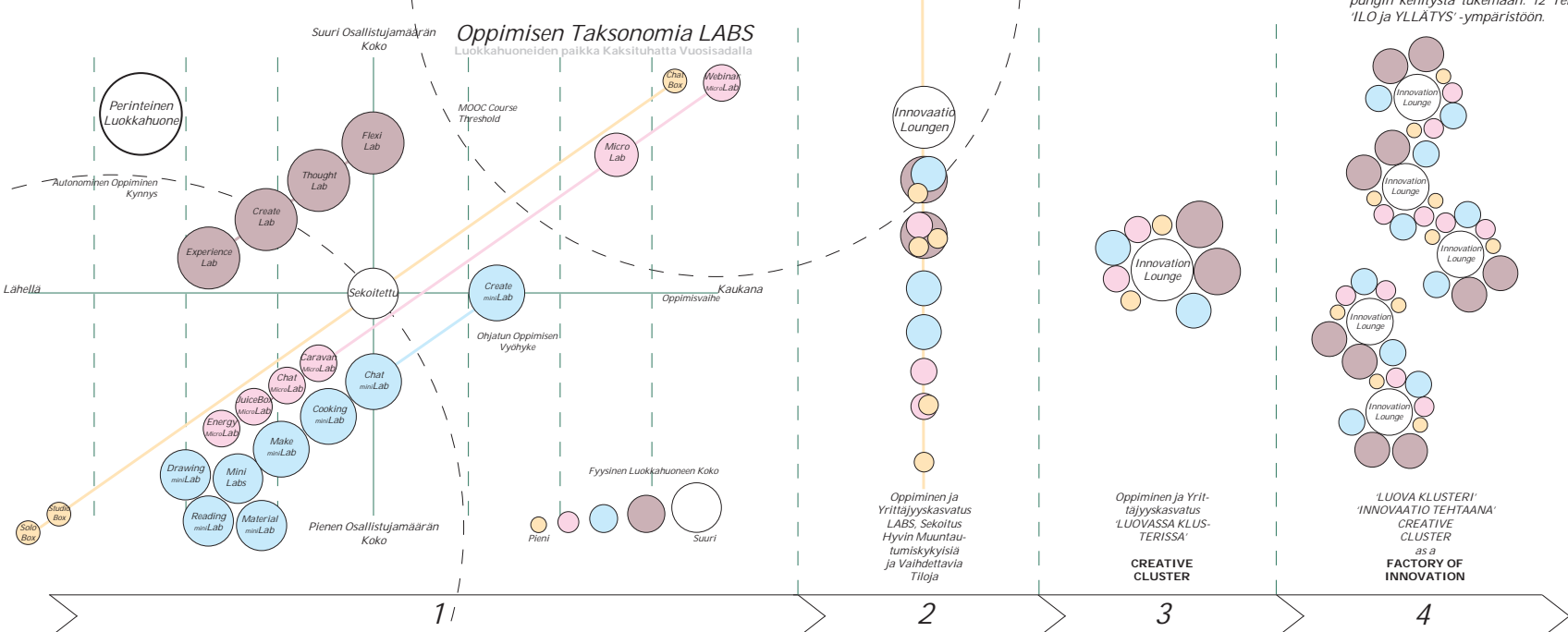
Rakennuksen pohjajärjestyksen ansiosta JAMKin tilat ja toimiala saavat vapaasti olla vuorovaikutuksessa mahdollistaen start-up liiketoiminnan kasvun ja sopeutumisen. Vakiintuneet yritykset voivat käyttää hyväkseen yliopiston monia palveluita. Tulevina vuosina yliopistojen laajuus voidaan optimoida yritysten ja liiketoiminnan tarpeiden mukaan. Rakennuksella on selkeä hahmo ja vahva materiaalin tuntu. Rakennukset näyttävät yksinäisiltä mutta väri muuttuu rakennuksen sijainnista riippuen parantaen arkkitehtonista kokonaisuutta, kaupunkikuvallista merkittävyyttä sekä alueen identiteettiä.

Hybridikorttelien ratkaisut toimivat avoimien pihojen luomisessa. Nämä mahdollistavat toteuttamiskelpoisuuden ja korttelitason vaiheittaisen toteutettavuuden ja niiden onnistuneen huoltoliikenteen kunnossapidon.

Korkeita tornimaisia rakennuksia käytetään harkitun kaupunkikuvan luomiseen. Hybridikortteleita käytetään suvaitsevan, arkiviihtyisän ja yhteisöllisyyttä tukevan kaupungin kehitystä tukemaan. 12 Temaattista Tilaa käyttävät taidetta integroitumisessa 'ILO ja YLLÄTYS' -ympäristöön.

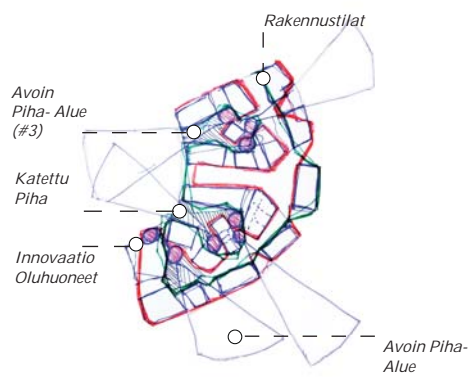


Aktiivisuuden ja kokemuksen perustuva oppiminen





Suunnitelman Luonnos



Rakennuksen kerrosalaa yhteensä:

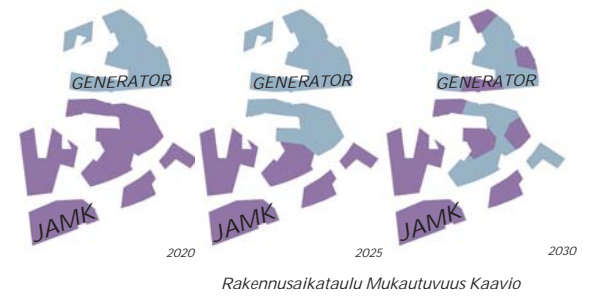
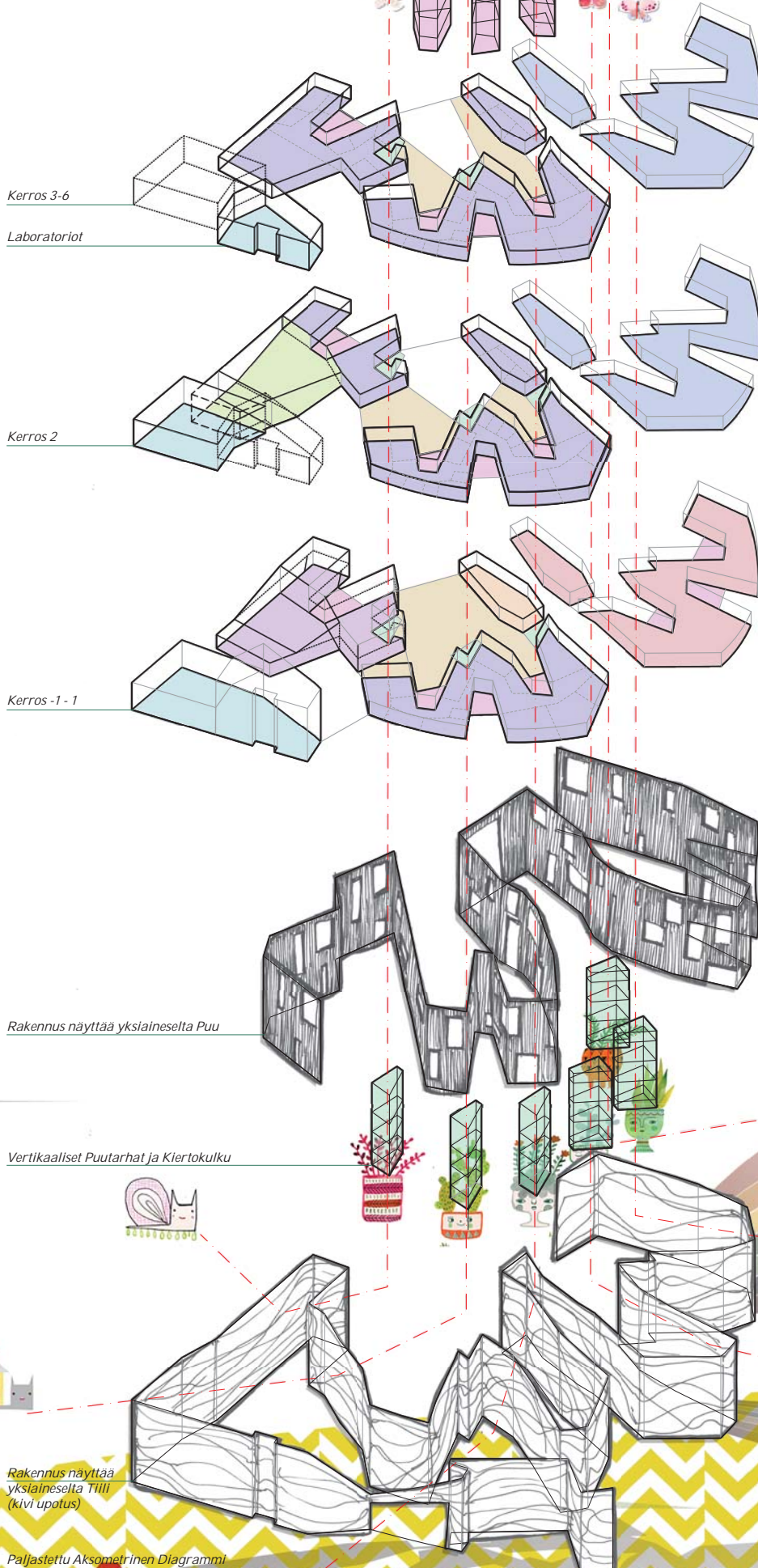
Asumiseen	63000	km ²
Jamk	33600	km ²
Toimistot	15800	km ²
Opiskelija Asuntoihin	8500	km ²
yhteensä	120700	km ²

pysäköintitilaa P2 500 paikkaa
pysäköintitilaa P3 500 paikkaa
poikuyörien pysäköintipaikkaa 500 paikkaa

Ulkopuolinen Perspektiivinäkömä B



Innovaatio oluhuoneet



Muut Julkiset Tilat Public (500sqm)

Auditoria(600sqm)

Sisäpiha (1100sqm)

Vertikaaliset Puutarhat ja Kiertokulku (6x 50sqm)

Jälleenmyynti (1200sqm)

Innovaatio oluhuoneet (7x 150sqm)

Ravintola/Ulkokeittiö 'Yard Kitchen' (900sqm)

Toimintoperusteinen yhteisen Luomisen tila (Student Services 27000sqm)

Start-Up Palvelut (toimistoja 15000sqm)

Laboratoriot (korkeus 6m/14m, 4000sqm)



Sisäinen Näkökulma

JOUKKOLIIKENNE/LINJA-AUTO

HUOLTOAJO

AJONEUVOLIIKENNE

VAIN JALANKULKU

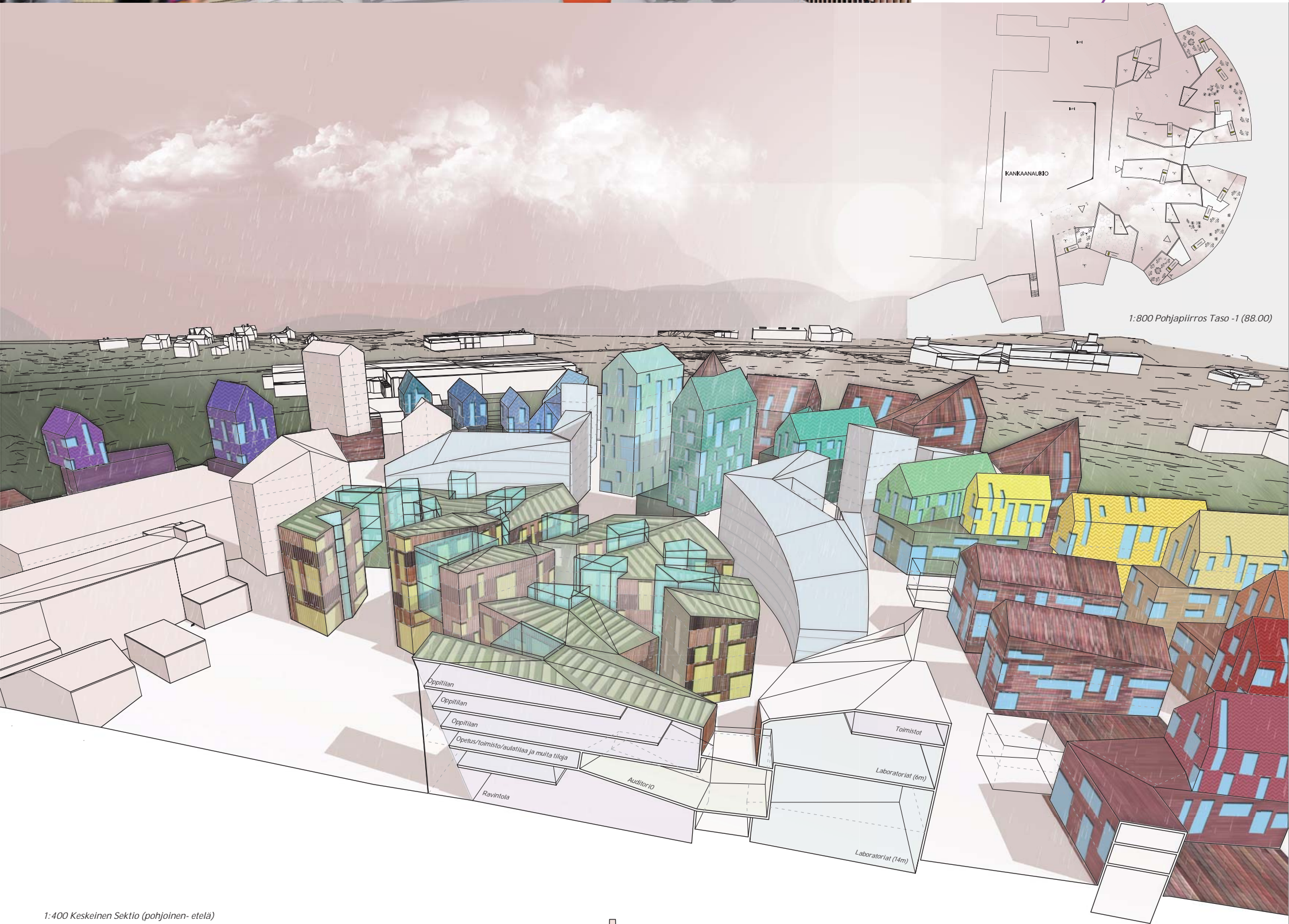
OHJEELLINEN JALANKULKUYHTEYSTARVE

YHTENAINEN PELASTUSTIE

Näkymät

(A)

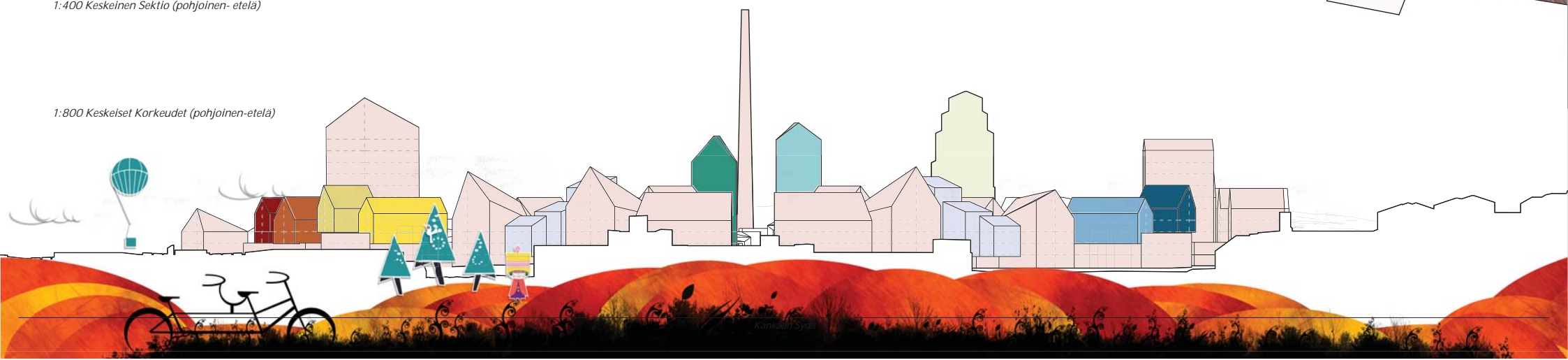
Pihan Näkymät



1:800 Pohjapiirros Taso -1 (88.00)

1:400 Keskeinen Sektio (pohjoinen- etelä)

1:800 Keskeiset Korkeudet (pohjoinen-etelä)



Lokistikka Kaavio

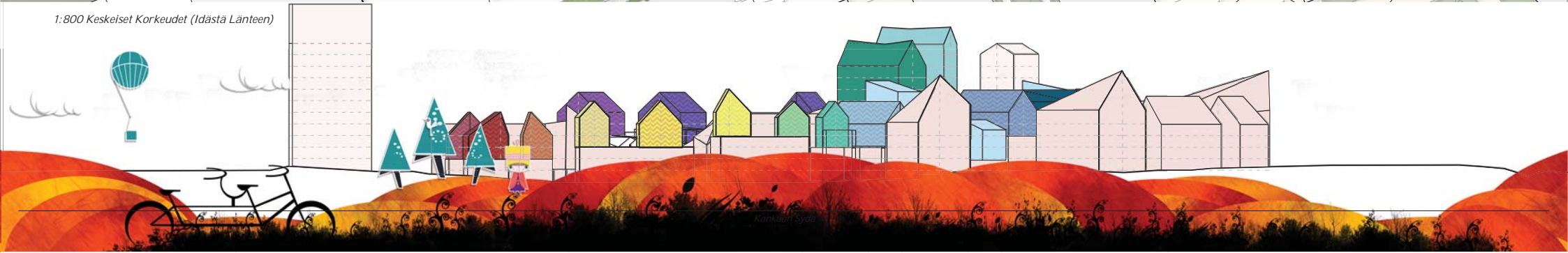


Ulkoinen Näkökulma Näkymä A



1:400 Pohjapiirros taso 0 (@91.00)

1:800 Keskeiset Korkeudet (Idästä Länteen)



Talvi
Kristalli
Yo
Kävely

Talvi
Kirkas
Yo
Näkyvät

Talvi
Hidas
Päivä
Matkat

Talvi
Lämpö
Tuulahdus
Sulaa

Kevät
Tuoksu
Aamunkoitto
Heraaminen

Kesä
Rauha
Yöton Yö
Yöt

Kesä
Ritista
Illapaiva
Iainet

Kesä
hämy
aamu
nakima

syksy
rajahtaa
väri
putoilee

syksy
raikas
ilma
viipyy

syksy
rauhallinen
viitti
putoilee

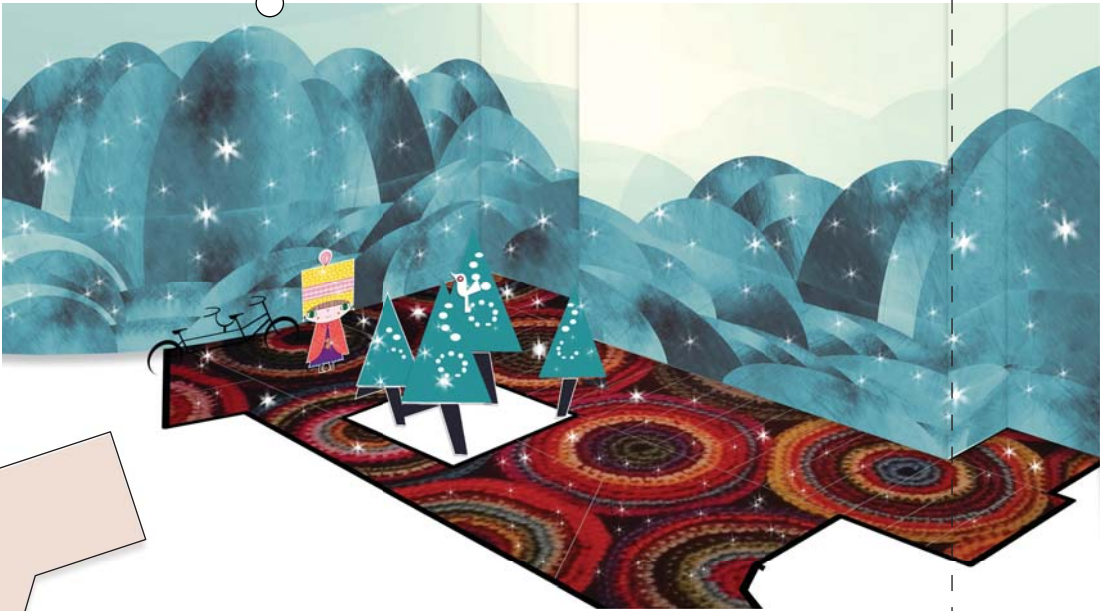
talvi
sprintti
kesänto
henget

ILO ja YLLÄTYS

URBAANI SU-
UNNITELMA
Suunniteltu 12
keskeisen
TEMAATTISEN
PIHAN

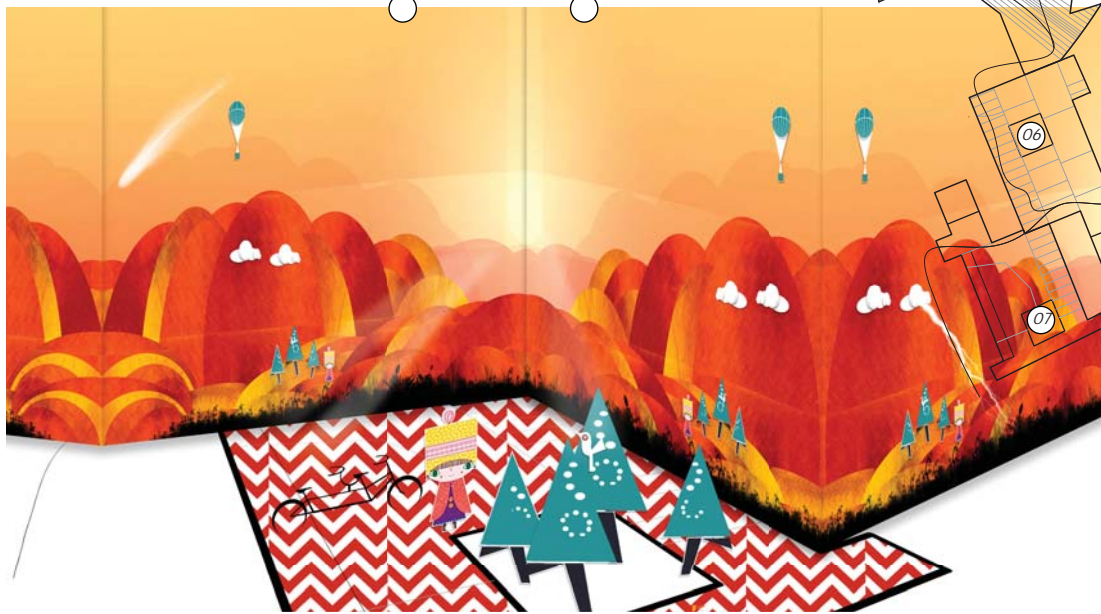
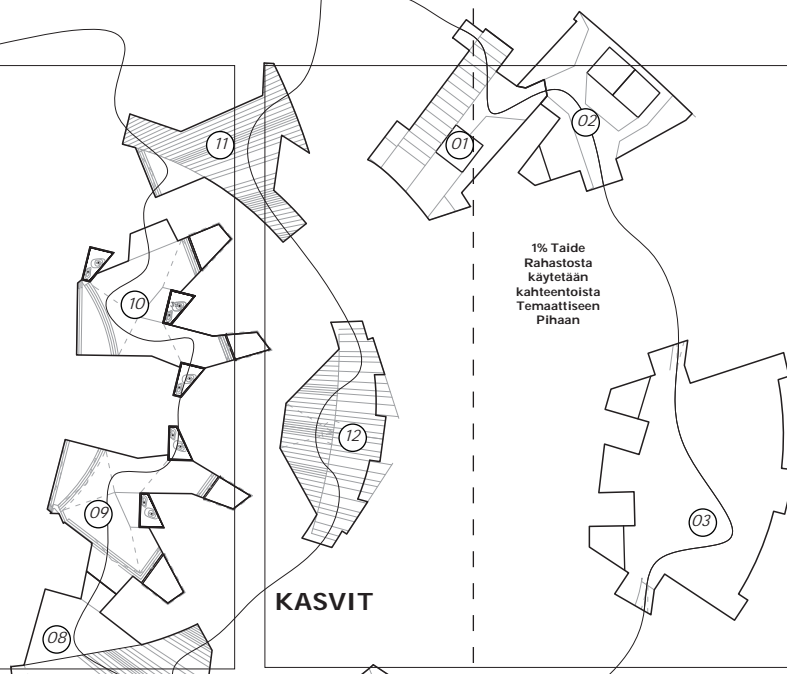
TEMAATTINEN
PIHA
yhdistettyjen
AVOIMIEN
PIHOJEN sar-
jana

01 02 03 04 05 06 07 08 09 10 11 12



ASIAT JOITA
RAKASTAN
SUOMESSA

KIVI



SIENET

